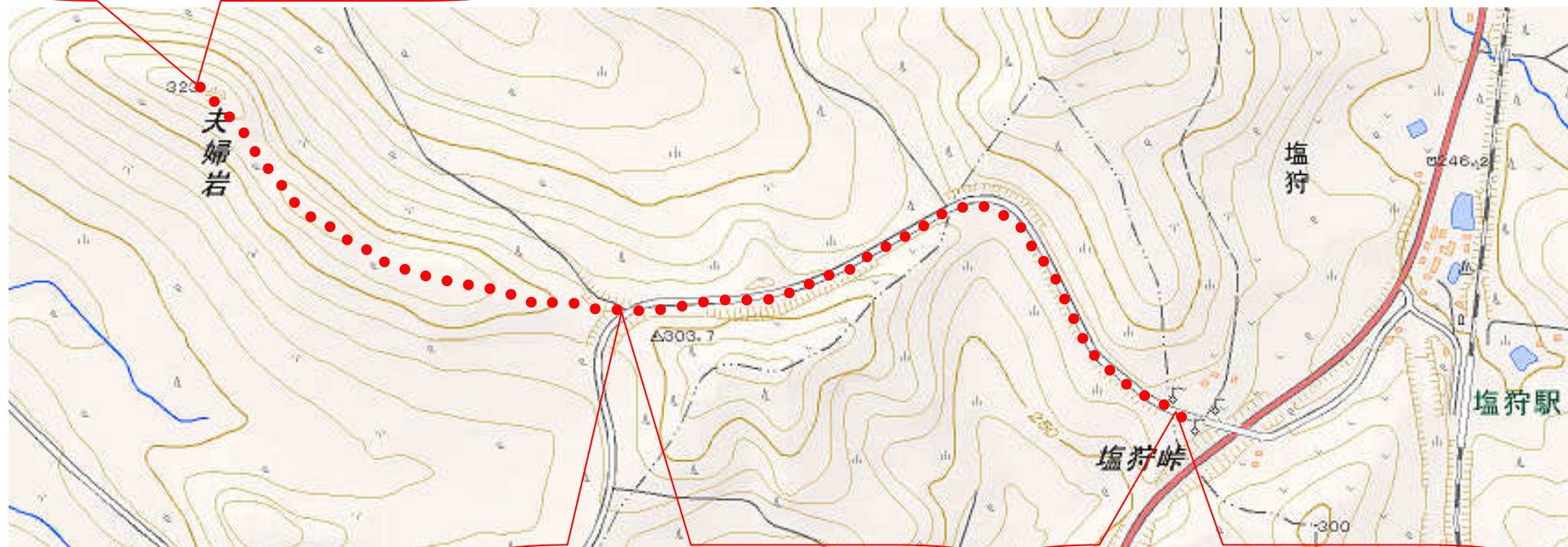


大きな奇岩は見応えあり 夫婦岩(323m) 往復3時間

冬はここまで尾根道1km



ここまで車道1.3km

冬はここから雪上歩き

装備: 厚い靴下 + 長靴
+ スノーシューでも行ける。
歩くとあつく、止まると寒いので、どちらにも備えた服装が必要。

和寒町の夫婦岩は1903年発見、道内には幌加内町、上富良野町、斜里町、厚岸町にも夫婦岩があるようです。