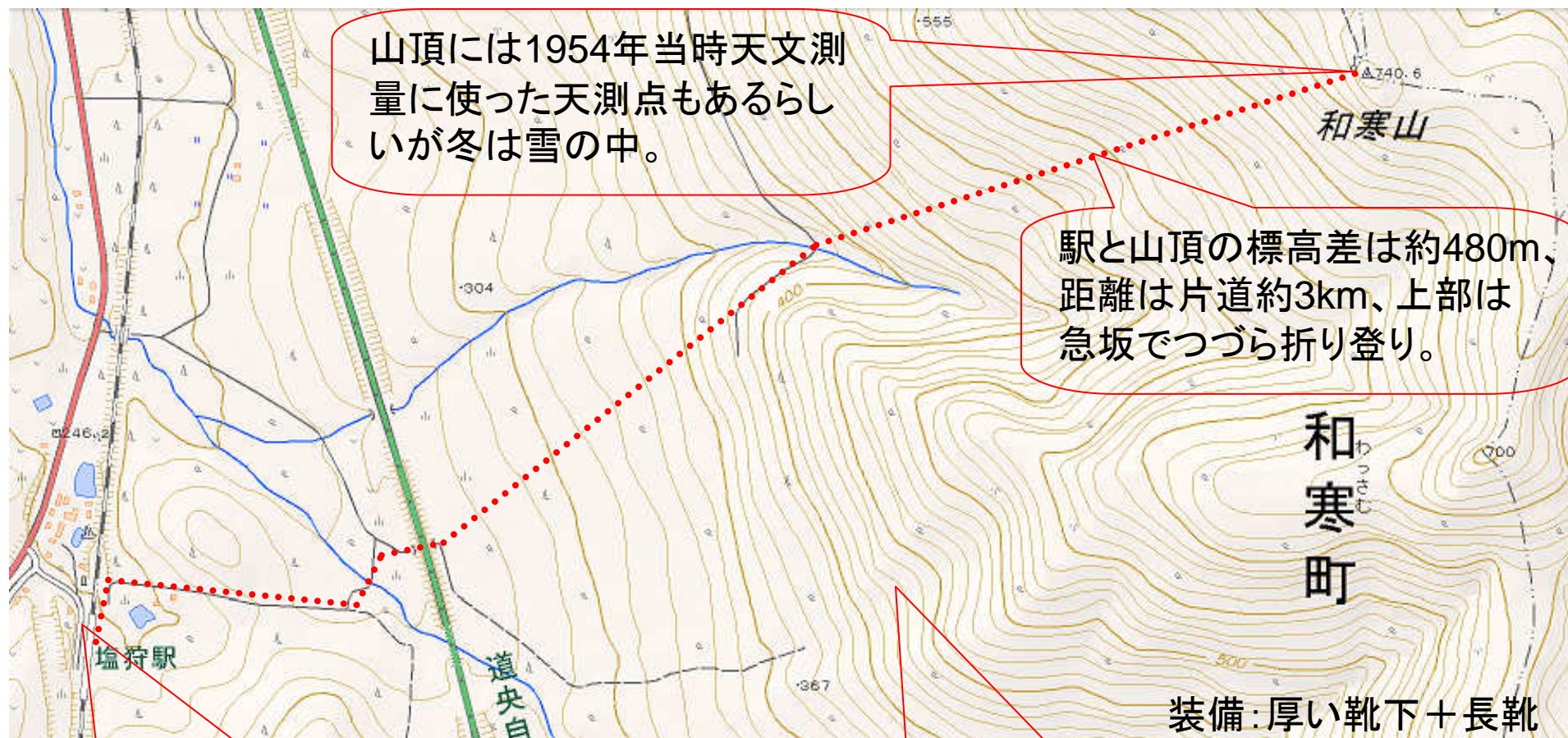


冬山登山で和寒町の最高峰 和寒山(740.6m) 往復6時間



山頂には1954年当時天文測量に使った天測点もあるらしいが冬は雪の中。

駅と山頂の標高差は約480m、距離は片道約3km、上部は急坂でつづら折り登り。

駅付近からは山頂にある北電の反射板(8×8m)が見える。山中では見えなくなる。

このあたり標高290～580m 東西1.2kmで、1963年開業の国設塩狩スキー場。

装備:厚い靴下+長靴+スノーシューでも行ける。歩くとあつく、止まると寒いので、どちらにも備えた服装が必要。